

Шлифовальные колпачки и втулки

222 Исполнения и области применения

312 Общая информация

313 Шлифовальные колпачки цилиндрические

314 Оправки для шлифовальных колпачков цилиндрических

315 Шлифовальные колпачки цилиндросферические

316 Оправки для шлифовальных колпачков цилиндросферических

317 Шлифовальные колпачки остроцилиндрические

318 Оправки для шлифовальных колпачков остроцилиндрических

319 Шлифовальные колпачки круглоконические

320 Оправки для шлифовальных колпачков круглоконических

321 Шлифовальные втулки конические

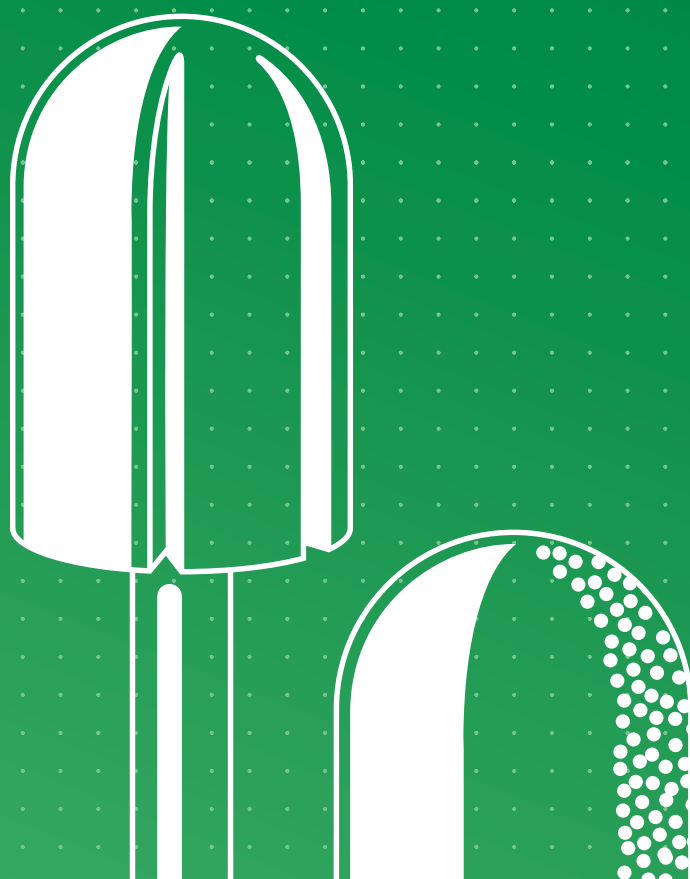
321 Оправки для шлифовальных втулок конических

322 Наборы шлифовальных колпачков

373 Приводные агрегаты

Обозначение линий продукции

Линии продукции обозначаются соответствующими вкладками вверху таблиц. Подробную информацию см. на страницах **14** и **15**.



Информация

Наши шлифовальные колпачки и втулки состоят из высококачественной абразивной ткани и изготавливаются с высокой степенью точности исключительно для применения на соответствующих им оправках.

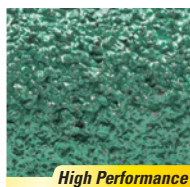
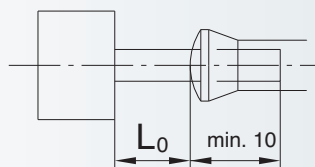
Здесь вы найдете большой ассортимент различных инструментов с соответствующими оправками (держателями) для самого различного применения.

Примеры применения:

- тонкое и тончайшее шлифование, особенно в труднодоступных местах;
- обработка деталей при изготовлении инструментов, пресс-форм и моделей.

Допустимые значения числа оборотов

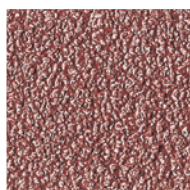
Указанные в той или иной таблице оправок максимально допустимые значения числа оборотов применимы для максимальной рабочей длины хвостовика 15 мм. Для других значений вылета максимально допустимое число оборотов должно рассчитываться индивидуально!



High Performance

Специальные шлифовальные колпачки, NKS

Специальное исполнение для обработки коррозионностойких и жаропрочных сталей при изготовлении инструментов и пресс-форм; кроющая связка с отводящими тепло добавками обеспечивает повышенную производительность и долгий срок службы.



Универсальные шлифовальные колпачки, NK

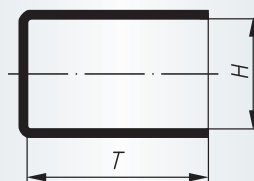
Универсальное исполнение для обработки металлов, пластмасс, древесины и многих других материалов



High Performance

SKZYS, специальные шлифовальные колпачки цилиндрические

Пример заказа: A21020051080



Единица упаковки:

100 шт. каждого сорта

n макс.: см. таблицу оправок, страница 314.

NKS = нормальный электрокорунд с отводящей тепло кроющей связкой

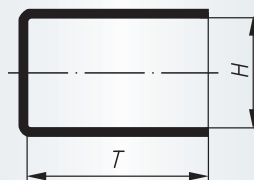
Наименование	Зерно	H мм	T мм	Артикул №	Рекомендация по применению	
SKZYS 0510	NKS 80	5	10	A21020051080	1 2 3 4 5 6 7 8	■
SKZYS 0510	NKS 150	5	10	A21020051150	1 2 3 4 5 6 7 8	■
SKZYS 0712	NKS 60	7	12	A21020071060	1 2 3 4 5 6 7 8	■
SKZYS 0712	NKS 80	7	12	A21020071080	1 2 3 4 5 6 7 8	■
SKZYS 0712	NKS 150	7	12	A21020071150	1 2 3 4 5 6 7 8	■
SKZYS 1015	NKS 60	10	15	A21020101060	1 2 3 4 5 6 7 8	■
SKZYS 1015	NKS 80	10	15	A21020101080	1 2 3 4 5 6 7 8	■
SKZYS 1015	NKS 150	10	15	A21020101150	1 2 3 4 5 6 7 8	■



Industry

SKZY, Универсальные шлифовальные колпачки цилиндрические

Пример заказа: A21000051080



Единица упаковки:

100 шт. каждого сорта

n макс.: см. таблицу оправок, страница 314.

NK = нормальный электрокорунд

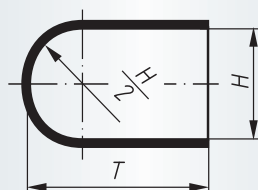
Наименование	Зерно	H мм	T мм	Артикул №	Рекомендация по применению	
SKZY 0510	NK 80	5	10	A21000051080	1 2 3 4 5 6 7 8	■
SKZY 0510	NK 150	5	10	A21000051150	1 2 3 4 5 6 7 8	■
SKZY 0510	NK 320	5	10	A21000051320	1 2 3 4 5 6 7 8	■
SKZY 0712	NK 60	7	12	A21000071060	1 2 3 4 5 6 7 8	■
SKZY 0712	NK 80	7	12	A21000071080	1 2 3 4 5 6 7 8	■
SKZY 0712	NK 150	7	12	A21000071150	1 2 3 4 5 6 7 8	■
SKZY 0712	NK 320	7	12	A21000071320	1 2 3 4 5 6 7 8	■
SKZY 1015	NK 60	10	15	A21000101060	1 2 3 4 5 6 7 8	■
SKZY 1015	NK 80	10	15	A21000101080	1 2 3 4 5 6 7 8	■
SKZY 1015	NK 150	10	15	A21000101150	1 2 3 4 5 6 7 8	■
SKZY 1015	NK 320	10	15	A21000101320	1 2 3 4 5 6 7 8	■
SKZY 1317	NK 60	13	17	A21000131060	1 2 3 4 5 6 7 8	■
SKZY 1317	NK 80	13	17	A21000131080	1 2 3 4 5 6 7 8	■
SKZY 1317	NK 150	13	17	A21000131150	1 2 3 4 5 6 7 8	■
SKZY 1317	NK 320	13	17	A21000131320	1 2 3 4 5 6 7 8	■
SKZY 1626	NK 60	16	26	A21000161060	1 2 3 4 5 6 7 8	■
SKZY 1626	NK 80	16	26	A21000161080	1 2 3 4 5 6 7 8	■
SKZY 1626	NK 150	16	26	A21000161150	1 2 3 4 5 6 7 8	■
SKZY 1626	NK 320	16	26	A21000161320	1 2 3 4 5 6 7 8	■



High Performance

SKWRS, специальные шлифовальные колпачки цилиндросферические

Пример заказа: A21020052080



Единица упаковки:

100 шт. каждого сорта

n макс.: см. таблицу оправок, страница 316.

NKS = нормальный электрокорунд с отводящей тепло кроющей связкой

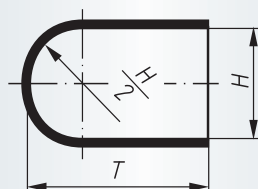
Наименование	Зерно	H мм	T мм	Артикул №	Рекомендация по применению	
SKWRS 0511	NKS 80	5	11	A21020052080	1 2 3 4 5 6 7 8	■
SKWRS 0511	NKS 150	5	11	A21020052150	1 2 3 4 5 6 7 8	■
SKWRS 0713	NKS 60	7	13	A21020072060	1 2 3 4 5 6 7 8	■
SKWRS 0713	NKS 80	7	13	A21020072080	1 2 3 4 5 6 7 8	■
SKWRS 0713	NKS 150	7	13	A21020072150	1 2 3 4 5 6 7 8	■
SKWRS 1015	NKS 60	10	15	A21020102060	1 2 3 4 5 6 7 8	■
SKWRS 1015	NKS 80	10	15	A21020102080	1 2 3 4 5 6 7 8	■
SKWRS 1015	NKS 150	10	15	A21020102150	1 2 3 4 5 6 7 8	■
SKWRS 1319	NKS 60	13	19	A21020132060	1 2 3 4 5 6 7 8	■
SKWRS 1319	NKS 80	13	19	A21020132080	1 2 3 4 5 6 7 8	■
SKWRS 1319	NKS 150	13	19	A21020132150	1 2 3 4 5 6 7 8	■



Industry

SKWR, универсальные шлифовальные колпачки цилиндросферические

Пример заказа: A21000052080



Единица упаковки:

100 шт. каждого сорта

n макс.: см. таблицу оправок, страница 316.

NK = нормальный электрокорунд

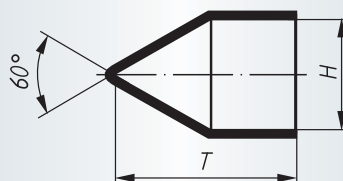
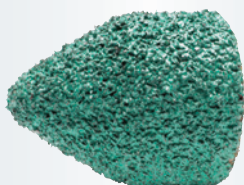
Наименование	Зерно	H мм	T мм	Артикул №	Рекомендация по применению	
SKWR 0511	NK 80	5	11	A21000052080	1 2 3 4 5 6 7 8	■
SKWR 0511	NK 150	5	11	A21000052150	1 2 3 4 5 6 7 8	■
SKWR 0511	NK 320	5	11	A21000052320	1 2 3 4 5 6 7 8	■
SKWR 0713	NK 60	7	13	A21000072060	1 2 3 4 5 6 7 8	■
SKWR 0713	NK 80	7	13	A21000072080	1 2 3 4 5 6 7 8	■
SKWR 0713	NK 150	7	13	A21000072150	1 2 3 4 5 6 7 8	■
SKWR 0713	NK 320	7	13	A21000072320	1 2 3 4 5 6 7 8	■
SKWR 1015	NK 60	10	15	A21000102060	1 2 3 4 5 6 7 8	■
SKWR 1015	NK 80	10	15	A21000102080	1 2 3 4 5 6 7 8	■
SKWR 1015	NK 150	10	15	A21000102150	1 2 3 4 5 6 7 8	■
SKWR 1015	NK 320	10	15	A21000102320	1 2 3 4 5 6 7 8	■
SKWR 1319	NK 60	13	19	A21000132060	1 2 3 4 5 6 7 8	■
SKWR 1319	NK 80	13	19	A21000132080	1 2 3 4 5 6 7 8	■
SKWR 1319	NK 150	13	19	A21000132150	1 2 3 4 5 6 7 8	■
SKWR 1319	NK 320	13	19	A21000132320	1 2 3 4 5 6 7 8	■



High Performance

SKWKS, специальные шлифовальные колпачки остроцилиндрические

Пример заказа: A21020053080



Единица упаковки:

100 шт. каждого сорта

n макс.: см. таблицу оправок, страница 318.

NKS = нормальный электрокорунд с отводящей тепло кроющей связкой

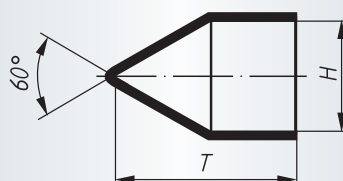
Наименование	Зерно	H мм	T мм	Артикул №	Рекомендация по применению	
SKWKS 0511	NKS 80	5	11	A21020053080	1 2 3 4 5 6 7 8	■
SKWKS 0511	NKS 150	5	11	A21020053150	1 2 3 4 5 6 7 8	■
SKWKS 0713	NKS 60	7	13	A21020073060	1 2 3 4 5 6 7 8	■
SKWKS 0713	NKS 80	7	13	A21020073080	1 2 3 4 5 6 7 8	■
SKWKS 0713	NKS 150	7	13	A21020073150	1 2 3 4 5 6 7 8	■
SKWKS 1015	NKS 60	10	15	A21020103060	1 2 3 4 5 6 7 8	■
SKWKS 1015	NKS 80	10	15	A21020103080	1 2 3 4 5 6 7 8	■
SKWKS 1015	NKS 150	10	15	A21020103150	1 2 3 4 5 6 7 8	■
SKWKS 1319	NKS 60	13	19	A21020133060	1 2 3 4 5 6 7 8	■
SKWKS 1319	NKS 80	13	19	A21020133080	1 2 3 4 5 6 7 8	■
SKWKS 1319	NKS 150	13	19	A21020133150	1 2 3 4 5 6 7 8	■



Industry

SKWK, универсальные шлифовальные колпачки остроцилиндрические

Пример заказа: A21000053080



Единица упаковки:

100 шт. каждого сорта

n макс.: см. таблицу оправок, страница 318.

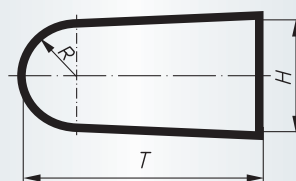
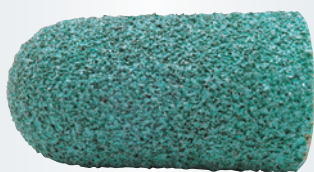
NK = нормальный электрокорунд

Наименование	Зерно	H мм	T мм	Артикул №	Рекомендация по применению	
SKWK 0511	NK 80	5	11	A21000053080	1 2 3 4 5 6 7 8	■
SKWK 0511	NK 150	5	11	A21000053150	1 2 3 4 5 6 7 8	■
SKWK 0511	NK 320	5	11	A21000053320	1 2 3 4 5 6 7 8	■
SKWK 0713	NK 60	7	13	A21000073060	1 2 3 4 5 6 7 8	■
SKWK 0713	NK 80	7	13	A21000073080	1 2 3 4 5 6 7 8	■
SKWK 0713	NK 150	7	13	A21000073150	1 2 3 4 5 6 7 8	■
SKWK 0713	NK 320	7	13	A21000073320	1 2 3 4 5 6 7 8	■
SKWK 1015	NK 60	10	15	A21000103060	1 2 3 4 5 6 7 8	■
SKWK 1015	NK 80	10	15	A21000103080	1 2 3 4 5 6 7 8	■
SKWK 1015	NK 150	10	15	A21000103150	1 2 3 4 5 6 7 8	■
SKWK 1015	NK 320	10	15	A21000103320	1 2 3 4 5 6 7 8	■
SKWK 1319	NK 60	13	19	A21000133060	1 2 3 4 5 6 7 8	■
SKWK 1319	NK 80	13	19	A21000133080	1 2 3 4 5 6 7 8	■
SKWK 1319	NK 150	13	19	A21000133150	1 2 3 4 5 6 7 8	■
SKWK 1319	NK 320	13	19	A21000133320	1 2 3 4 5 6 7 8	■



SKKES, специальные шлифовальные колпачки круглоконические

Пример заказа: A2102163060



Единица упаковки:

25 шт. каждого сорта

n макс.: см. таблицу оправок, страница 320.

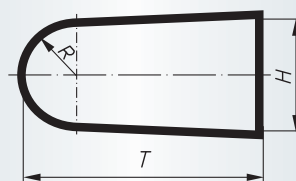
NKS = нормальный электрокорунд с отводящей тепло кроющей связкой

Наименование	Зерно	H мм	T мм	≈R мм	Артикул №	Рекомендация по применению	
SKKES 1632	NKS 60	16	32	7,5	A2102163060	1 2 3 4 5 6 7 8	■
SKKES 1632	NKS 80	16	32	7,5	A2102163080	1 2 3 4 5 6 7 8	■
SKKES 1632	NKS 150	16	32	7,5	A2102163150	1 2 3 4 5 6 7 8	■



SKKE, универсальные шлифовальные колпачки круглоконические

Пример заказа: A2100051080



Единица упаковки:

до Ø 11 мм = 100 шт. каждого сорта

Ø 16 мм и более = 25 шт. каждого сорта

n макс.: см. таблицу оправок, страница 320.

NK = нормальный электрокорунд

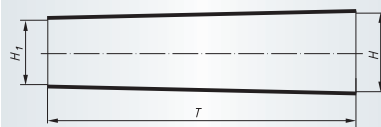
Наименование	Зерно	H мм	T мм	≈R мм	Артикул №	Рекомендация по применению	
SKKE 0515	NK 80	5	15	2	A2100051080	1 2 3 4 5 6 7 8	■
SKKE 0515	NK 150	5	15	2	A2100051150	1 2 3 4 5 6 7 8	■
SKKE 0515	NK 280	5	15	2	A2100051280	1 2 3 4 5 6 7 8	■
SKKE 1125	NK 60	11	25	5	A2100112060	1 2 3 4 5 6 7 8	■
SKKE 1125	NK 80	11	25	5	A2100112080	1 2 3 4 5 6 7 8	■
SKKE 1125	NK 150	11	25	5	A2100112150	1 2 3 4 5 6 7 8	■
SKKE 1125	NK 280	11	25	5	A2100112280	1 2 3 4 5 6 7 8	■
SKKE 1632	NK 60	16	32	7,5	A2100163060	1 2 3 4 5 6 7 8	■
SKKE 1632	NK 80	16	32	7,5	A2100163080	1 2 3 4 5 6 7 8	■
SKKE 1632	NK 150	16	32	7,5	A2100163150	1 2 3 4 5 6 7 8	■
SKKE 1632	NK 280	16	32	7,5	A2100163280	1 2 3 4 5 6 7 8	■
SKKE 2140	NK 60	21	40	9,5	A2100224060	1 2 3 4 5 6 7 8	■
SKKE 2140	NK 80	21	40	9,5	A2100224080	1 2 3 4 5 6 7 8	■
SKKE 2140	NK 150	21	40	9,5	A2100224150	1 2 3 4 5 6 7 8	■
SKKE 2140	NK 280	21	40	9,5	A2100224280	1 2 3 4 5 6 7 8	■



Industry

SHKE, шлифовальные втулки конические

Пример заказа: A2101108080



Единица упаковки:

25 шт. каждого сорта

n макс.: см. таблицу оправок, страница 321.

NK = нормальный электрокорунд

Наименование	Зерно	H мм	T мм	H1 мм	Артикул №	Рекомендация по применению								
SHKE 0885	NK 80	8	85	4,5	A2101108080	1	2	3	4	5	6	7	8	■
SHKE 0885	NK 150	8	85	4,5	A2101108150	1	2	3	4	5	6	7	8	■
SHKE 1385	NK 80	13	85	9,5	A2101158080	1	2	3	4	5	6	7	8	■
SHKE 1385	NK 150	13	85	9,5	A2101158150	1	2	3	4	5	6	7	8	■
SHKE 1885	NK 80	18	85	14,5	A2101208080	1	2	3	4	5	6	7	8	■
SHKE 1885	NK 150	18	85	14,5	A2101208150	1	2	3	4	5	6	7	8	■
SHKE 2385	NK 80	23	85	19,5	A2101258080	1	2	3	4	5	6	7	8	■
SHKE 2385	NK 150	23	85	19,5	A2101258150	1	2	3	4	5	6	7	8	■



Industry

GTKE, оправки для шлифовальных втулок конических

Пример заказа: A25001081



Единица упаковки:

5 шт. каждого сорта

Наименование	D мм	T мм	L мм	≈R мм	Ø x длина хвостовика мм	n макс. (1/мин)	Артикул №	Рекомендация по применению										
GTKE 0885	8	85	40	2	6 X 40	24.000	A25001086											■
GTKE 0885	8	85	40	2	1/4" X 40	24.000	A25001081											■
GTKE 1385	13	85	40	5	6 X 40	17.000	A25001586											■
GTKE 1885	18	85	40	7,5	6 X 40	12.000	A25002086											■
GTKE 2385	23	85	40	9,5	6 X 40	10.000	A25002586											■

Для обработки труднодоступных мест на эти оправки с длиной головки 85 мм можно устанавливать шлифовальные колпачки круглоконической формы (стр. 319).



Наборы шлифовальных колпачков

Пример заказа: A210000065



Единица упаковки:

комплект, 1 шт. каждого сорта

Содержит:

Шлифовальные колпачки - 640 шт.;

Оправки для колпачков - 23 шт.

Габариты контейнера: 372 x 189 x 46 мм

NK = нормальный электрокорунд

Наименование	Кол-во шт.	Содержимое	Артикул №	Рекомендация по применению								
WS 65	50 шт. по 100 шт. по 50 шт. по 20 шт. 10 шт.	<p>Шлифовальные колпачки, зерно NK 150</p> <p>SKKE 0515</p> <p>SKZY 0510, SKWR 0511, SKWK 0511</p> <p>SKZY 0712, SKWR 0713, SKWK 0713</p> <p>SKZY 1015, SKWR 1015</p> <p>SKKE 1125</p> <p>СШлифовальные колпачки, зерно NK 80</p> <p>SKWK 1015</p> <p>SKZY 1317, SKWR 1319, SKWK 1319, SKKE 1632</p> <p>SKWK 1626, SKWR 1626</p> <p>Оправки для колпачков, хвостовик 3 мм</p> <p>по 2 шт. GTZY 0510, GTWR 0511, GTWK 0511, GTZY 0712, GTWR 0713, GTWK 0713</p> <p>по 1 шт. GTZY 1015, GTWR 1015, GTWK 1015, GTZY 1317, GTWR 1319, GTWK 1319</p> <p>Оправки для колпачков, хвостовик 6 мм</p> <p>по 1 шт. GTKE 0515, GTKE 1125, GTWK 1626, GTWR 1626, GTKE 1632</p>	A210000065	①	②	③	④	⑤	⑥	⑦	⑧	■
WS 65 Z	по 2 шт. по 1 шт. по 1 шт.	<p>Шлифовальные колпачки - как в WS 655</p> <p>Оправки для колпачков, хвостовик 1/8 дюйма</p> <p>GTZY 0510, GTWR 0511, GTWK 0511, GTZY 0712, GTWR 0713, GTWK 0713</p> <p>GTZY 1015, GTWR 1015, GTWK 1015, GTZY 1317, GTWR 1319, GTWK 1319</p> <p>Оправки для колпачков, хвостовик 1/4 дюйма</p> <p>GTKE 0515, GTKE 1125, GTWK 1626, GTWR 1626, GTKE 1632</p>	A210000065Z	①	②	③	④	⑤	⑥	⑦	⑧	■

Группы материалов

1 СТАЛЬ И СТАЛЬНОЕ ЛИТЬЕ

Rm до 800 Н/мм²

- универсальные конструкционные стали
- автоматные стали
- цементуемые стали
- мелкозернистые конструкционные стали
- стали холодного прессования
- холодновязкие конструкционные стали
- листовые котельные стали
- азотированные стали
- стальное литье
- улучшенные стали
- жаропрочные конструкционные стали

2 ЛЕГИРОВАННЫЕ/УЛУЧШЕННЫЕ СТАЛИ Rm от 800 до 1200 Н/мм²

- цементуемые стали
- пружинные стали
- мелкозернистые конструкционные стали
- азотированные стали
- улучшенные стали
- износостойкие стали
- шарикоподшипниковые стали

3 ИНСТРУМЕНТАЛЬНЫЕ СТАЛИ Rm до 1300 Н/мм²

- твердостью по шкале С Роквелла 60 – 65
- быстрорежущие стали
- нелегированные инструментальные стали
- инструментальные стали для холодных работ
- инструментальные стали для горячих работ

4 НЕРЖАВЕЮЩИЕ/КИСЛОТОСТОЙКИЕ/ЖАРОПРОЧНЫЕ СТАЛИ И СТАЛЬНОЕ ЛИТЬЕ

- аустенитные
- ферритные
- ферритно-аустенитные
- жаропрочные
- мартенситные
- нержавеющие, сульфидированные

5 ЧУГУН

6 АЛЮМИНИЕВЫЕ, МАГНИЕВЫЕ И МЕДНЫЕ СПЛАВЫ

- твердостью по Бринеллю более 300
- твердостью по Бринеллю 200 – 300
- твердостью по Бринеллю до 200
- с содержанием Si более 15 %
- с содержанием Si 10 – 15 %
- с содержанием Si 0,5 – 10 %
- с содержанием Si менее 0,5 %

7 ТИТАНОВЫЕ И НИКЕЛЕВЫЕ СПЛАВЫ

- Rm от 900 до 1500 Н/мм²
- Rm до 900 Н/мм²

8 ПЛАСТМАССА/ДРЕВЕСИНА/РЕЗИНА

9 СТЕКЛО/ТВЕРДЫЕ СПЛАВЫ

10 КАМЕНЬ/КИРПИЧ/ГАЗОБЕТОН

11 БЕТОН/АРМИРОВАННЫЙ БЕТОН

12 КЕРАМИКА/ПЛИТКА

13 МРАМОР

14 ГРАНИТ

15 СВЕЖИЙ БЕТОН

16 АСФАЛЬТ

● хорошо подходит

○ подходит

■ поставляется со склада

▲ поставляется под заказ

Ⓢ возможна переточка, просьба обращаться

Пояснения к нашим символам безопасности

(могут варьироваться в зависимости от продукции)



Использовать средства защиты глаз



Использовать средства защиты органов слуха



Надевать пылезащитную маску



Следовать рекомендациям по технике безопасности



Использовать перчатки



Применять только с опорной тарелкой



Не применять для мокрого шлифования



Не применять для шлифования торцом



Не использовать в случае повреждения



Не применять на ручных машинках