

Кабельные стяжки
Скобы с гвоздями



Группа продуктов – кабельные стяжки

Кабельные стяжки компании HAUPA отличаются высоким стягивающим усилием при бандажировании пучков кабелей, высокой разрывной прочностью петель и очень высокой гибкостью хомута. Эти особенности кабельных стяжек компании HAUPA позволяют им выдерживать – в отличие от обычных кабельных стяжек – даже самые высокие нагрузки в рамках выполнения монтажных работ. Все кабельные стяжки компании HAUPA соответствуют требованиям директив WEEE/RoHS.

Ассортимент кабельных стяжек включает в себя:

- **кабельные стяжки**
Цвет: естественный цвет/черный
- **кабельные стяжки**
Цвет: черный (устойчивы к ультрафиолетовому излучению)
- **расстегивающиеся стяжки**
Цвет: черный
- **стяжки с двойным замком**
Цвет: черный
- **стяжки с крепежной петлей**
Цвет: естественный цвет
- **стяжки с полем для нанесения надписи**
Цвет: естественный цвет
- **ленты-липучки для электромонтажных работ**
Цвет: черный, зеленый

Расходные материалы:

- **самоклюющиеся подставки, винтовые подставки, дюбели для монтажных подставок**

Оптимальные условия хранения кабельных стяжек из нейлона

Кабельные стяжки изготовлены из высококачественного нейлона. Этот технический полимер производится в основном методом литья под давлением, но может также изготавливаться путем экструдирования. Нейлон является гигроскопическим полимером, который может впитывать, но и вновь отдавать воду. Для оптимального использования стяжек необходимо, чтобы процентный показатель содержания воды в нейлоне был постоянным и равным примерно 2,5%. Оригинальные упаковки, в которых находятся кабельные стяжки компании HAUPA, способствуют тому, чтобы этот показатель содержания воды в материале, из которых изготовлены стяжки, оставался неизменным.

Для этого нужно также выполнить ряд приведенных ниже условий хранения материала:



Хранение в закрытой пластиковой упаковке из полиэтилена.



Не допускать попадания прямых солнечных лучей.



Хранения без прямой подачи тепла (отопление и т.д.).



Идеальная температура хранения материала (в условиях нормального климата Центральной Европы) - до 23°С, влажность воздуха - до 50%.

INFO

Кабельные стяжки

Все кабельные стяжки компании HAUPA изготовлены полностью из полимерного материала и хорошо пригодны для вторичной переработки. Расположенные на хомуте стяжки зубья обеспечивают прочное закрепление на кабельном пучке. Кабельные стяжки устанавливаются легко вручную или с помощью специального инструмента компании HAUPA. Слегка заостренный конец хомута позволяет легко вставить хомут в замок верхней части стяжки.

Применение: Для связки и крепежа кабелей, проводов и шлангов. HF (безгалогеновый материал), соответствует предписаниям директивы RoHS.

Кабельная стяжка

Материал: нейлон, естественный цвет, быстро и легко закрепляется с помощью инструмента или вручную. Очень устойчивы к морской воде, нефти, жирам и т. Д., изготовлены из проверенного согласно нормам UL нейлона. Mil.-Срес. Условия, от - 40°С до 85°С, UL E 341152



№ арт.	Од	Ширина	l	h	Kr/100	УЕ	ПЕ	
262500	96	2,5	23	8	0,028	100	100	30.000
262502	100	2,5	25	8	0,030	100	100	25.000
262504	142	2,5	35	8	0,044	100	100	25.000
262506	203	2,5	55	8	0,065	100	100	13.000
262508	142	3,2	35	18	0,083	100	100	10.000
262510	292	3,6	85	18	0,155	100	100	7.000
262512	190	4,8	52	22	0,143	100	100	8.000
262516	203	4,6	55	22	0,145	100	100	7.000
262518	250	4,8	74	22	0,203	100	100	6.000
262520	310	4,8	89	22	0,220	100	100	5.000
262522	368	4,8	102	22	0,274	100	100	4.000
262528	203	7,6	55	55	0,300	100	100	2.000
262530	280	7,6	78	55	0,400	100	100	2.000
262532	380	7,6	110	55	0,540	100	100	2.500
262536	450	8,0	133	80	0,760	50	100	500
262538	610	9,0	185	80	1,270	50	100	500
262540	812	9,0	246	80	1,600	20	100	500
262542	914	9,0	270	80	0,860	50	100	500
262546	550	12,7	166	114	1,770	50	100	500

Кабельная стяжка

Устойчивы против атмосферных воздействий; материал: нейлон, цвет черный, устойчивы к воздействию УФ-лучей, остальные свойства аналогично 262500 - 46, UL E 341152



№ арт.	Од	Ширина	l	h	Kr/100	УЕ	ПЕ	
262600	96	2,5	23	8	0,040	100	100	30.000
262602	100	2,5	25	8	0,040	100	100	25.000
262604	142	2,5	35	8	0,040	100	100	20.000
262606	203	2,5	55	8	0,080	100	100	10.000
262608	142	3,2	35	18	0,080	100	100	10.000
262610	292	3,6	85	18	0,160	100	100	7.000
262616	203	4,6	52	22	0,150	100	100	6.000
262618	250	4,8	74	22	0,200	100	100	6.000
262620	310	4,8	89	22	0,240	100	100	5.000
262622	368	4,8	102	22	0,270	100	100	4.000
262628	203	7,6	55	55	0,300	100	100	2.000
262630	280	7,6	78	55	0,400	100	100	2.000
262632	380	7,6	110	55	0,540	100	100	2.500
262636	450	8,0	133	80	0,880	50	100	500
262638	610	9,0	185	80	1,280	50	100	500
262640	812	9,0	246	80	1,600	20	100	500
262642	914	9,0	270	80	0,880	50	100	500
262646	550	12,7	166	114	1,600	50	100	500

кг/100	Вес в кг/100 шт.	УН	Условный номер	A	Длина гильзы	d4	Наружный диаметр	v2	Широкая опрессовка
l	Длина	В	Ширина фланца	M	Метрическая резьба	e2	Диаметр отверстия	s	Толщина материала
ОД	Общая длина	с	Длина фланца	шт.разм.	Штекерные размеры	E	Длина до центра отверстия	ПЕ	продажная единица
СП	Сечение провода	с1	Длина фланца 1	d1	Внутренний диаметр	v1	Узкая опрессовка	УЕ	упаковочная единица/шт.

Кабельные стяжки

Кабельная стяжка

Материал: полиамид 6.6, естественный цвет, устойчивы против плесени и гниения, очень устойчивы к морской воде, нефти, жирам, углеводородам и гидравлическим жидкостям, изготовлены согласно Mil.-Срес. MS-3367, прочность на разрыв соответствует MIL-S-23190E standard, диапазон горючести: UL 94 V-2, от -40°C до 85°C, UL E 341152



№ арт.	Од	Ширина	Л	Ш	Кг/100	УЕ	ПЕ	П
262100	100	2,5	23	8	0,031	100	100	25.000
262101	203	3,6	55	18	0,131	100	100	10.000
262102	142	3,2	35	18	0,074	100	100	10.000
262106	203	4,6	55	22	0,150	100	100	7.000
262108	310	4,8	89	22	0,228	100	100	5.000
262110	368	4,8	102	22	0,227	100	100	4.000
262114	380	7,6	110	55	0,560	50	100	2.000
262116	550	12,7	166	114	1,600	50	100	500

Кабельная стяжка

Материал: полиамид 6.6, цвет черный, остальные свойства аналогично 26 21 00 - 16, устойчивы к морской воде, нефти, жирам и т. Д., не устойчивы к воздействию УФ-лучей, UL E 341152



№ арт.	Од	Ширина	Л	Ш	Кг/100	УЕ	ПЕ	П
262120	100	2,5	25	8	0,003	100	100	25.000
262122	142	3,2	35	18	0,065	100	100	10.000
262124	203	3,6	55	18	0,116	100	100	10.000
262126	203	4,6	55	22	0,145	100	100	6.000
262128	310	4,8	89	22	0,248	100	100	5.000
262130	368	4,8	102	22	0,269	100	100	4.000
262132	280	7,6	78	55	0,397	100	100	2.000
262134	380	7,6	110	55	0,580	50	100	2.000
262136	550	12,7	166	114	1,600	50	100	500

Кабельная стяжка "UVplus"

долгосрочная устойчивость к атмосферным воздействиям, для промышленного применения, чёрного цвета, устойчива к УФ-излучению, материал: полиамид, гарантия 7 лет



№ арт.	Од	Ширина	Л	Ш	Кг/100	УЕ	ПЕ	П
262950	100	2,5	25	8	0,030	100	100	
262952	202	2,5	50	8	0,070	100	100	
262954	150	3,3	38	18	0,070	100	100	
262956	201	3,6	57	18	0,150	100	100	
262958	290	3,6	82	18	0,160	100	100	
262960	199	4,8	56	22	0,150	100	100	
262962	250	4,8	72	22	0,200	100	100	
262964	290	4,8	83	22	0,220	100	100	
262966	371	4,8	129	22	0,270	100	100	
262968	290	7,6	82	54	0,410	100	100	
262970	370	7,6	108	54	0,550	100	100	
262972	542	7,6	162	54	0,750	100	100	
262974	523	8,8	156	79	1,000	50	100	
262976	709	8,8	213	79	1,000	50	100	
262978	774	8,8	233	79	1,000	50	100	
262980	920	8,8	279	79	1,000	50	100	

Кабельная стяжка

Материал: нейлон, естественный цвет, остальные свойства аналогично 262500 - 46; оптовая упаковка 1000 штук, UL E 341152



№ арт.	Од	Ширина	Л	Ш	Кг/100	УЕ	ПЕ
262501	96	2,5	23	8	0,028	1000	100
262503	100	2,5	25	8	0,026	1000	100
262505	142	2,5	35	8	0,0310	1000	100
262507	203	2,5	55	8	0,065	1000	100
262509	142	3,2	35	18	0,070	1000	100
262511	292	3,6	85	18	0,158	1000	100
262513	190	4,8	52	22	0,140	1000	100
262517	203	4,6	55	22	0,140	1000	100

Расстегивающиеся стяжки

Материал: полиамид 6.6, цвет черный, для временного соединения и предварительной сборки, от -40 до 85°C, UL E 341152



№ арт.	Од	Ширина	Л	Ш	Кг/100	УЕ	ПЕ
262140	150	7,6	35	22	0,201	100	100
262142	200	7,6	50	22	0,249	100	100
262144	300	7,6	80	22	0,349	100	100

Стяжки с двойным замком

Материал: нейлон, цвет черный, (26 27 10 нейлон 12)

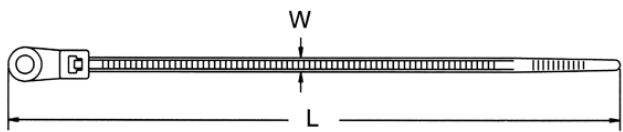


№ арт.	Од	Ширина	Л	Ш	Кг/100	УЕ	ПЕ
262700	180	9,0	45	55	0,319	100	100
262702	300	9,0	88	55	0,512	100	100
262704	360	9,0	100	55	0,629	100	100
262710	300	9,0	88	55	0,463	100	100

Ремешки, принадлежности

Стяжки с крепежной петлей

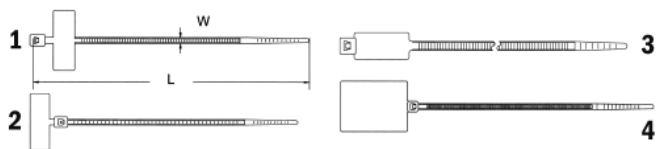
Материал: нейлон, естественный цвет, быстро и легко закрепляется с помощью инструмента или вручную. Очень устойчивы к морской воде, нефти, жирам и т. Д., изготовлены из проверенного согласно нормам UL нейлона. Mil.-Spec. Условия, от -40°C до 85°C



№ арт.	Од	Ширина	Ø	h	h ₁	h ₂	Кг/100	УЕ	ПЕ
262820	100	2,5	3,0	25	8		0,044	100	100
262822	170	3,7	4,8	40	18		0,100	100	100
262824	170	3,7	4,0	40	18		0,105	100	100
262826	205	4,2	4,6	60	22		0,133	100	100
262828	300	4,8	4,8	85	22		0,224	100	100
262830	300	7,8	6,0	80	55		0,443	100	100
262832	370	4,8	4,9	102	22		0,276	100	100
262834	398	7,9	6,1	122	55		0,595	100	100

Кабельные стяжки с полем для нанесения надписи

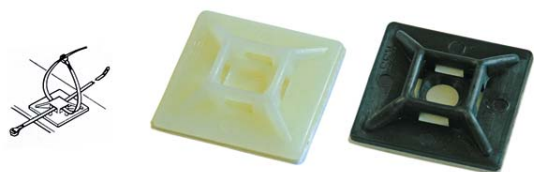
Эти кабельные стяжки используются для нанесения маркировки и одновременного бандажирования кабельных стволов. Таким образом, производится экономия одной рабочей операции. Материал: нейлон, естественный цвет, быстро и легко закрепляются с помощью инструмента или вручную. Очень устойчивы к морской воде, маслам, жирам и пр. Изготовлены из проверенного согласно нормам UL нейлона. Технические характеристики: материал полиамид 6.6 (N66), рабочая температура от -40 до +85°C. Особенности группы материалов: HF (безгалогеновый материал), соответствует предписаниям директивы RoHS



№ арт.	Од	Ширина	поле	h	h ₁	h ₂	Кг/100	УЕ	ПЕ
262840	1	100	2,5	25 x 8	25	8	0,049	100	100
262842	4	130	2,5	28 x 20	25	8	0,093	100	100
262844	2	110	2,5	25 x 8	25	8	0,058	100	100
262846	3	200	4,6	28 x 13	50	22	0,147	100	100
262848	1	200	2,5	30 x 15	50	8	0,128	100	100
262850	3	270	4,6	28 x 13	75	22	0,198	100	100

Клеевая подставка для кабельной стяжки

Для быстрого и надежного крепления пучка кабелей и других объектов



№ арт.	Од	Ширина	Кг/100	УЕ	ПЕ
262160	19	естественный	3,6	19	100
262161	19	черный	3,6	19	100
262162	28	естественный	4,8	28	100
262163	28	черный	4,8	28	100

Винтовая подставка для кабельной стяжки

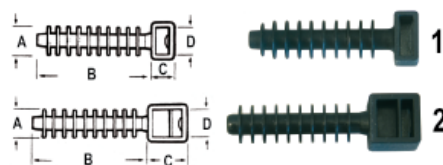
Для быстрого и надежного крепления больших кабельных жгутов и других объектов, не устойчива к воздействию УФ-лучей



№ арт.	Од	Ширина	ОдЮ	УЕ	ПЕ
262164	1,5	естественный	7,8	1	1,5;1
262165	1,5	черный	7,8	1	1,5;6

Дюбель (монтажная подставка)

Используются для "Belturing" ремешков и ремешков шириной до 9 мм, существуют двух типов с разным расстоянием до стены, предотвращают трение кабеля о стену, цвет черный



№ арт.	Од	Ширина	C	D	УЕ	ПЕ
262170	37	9	10	1	6,5	9,2
262172	37	9	10	2	6,5	9,2

ленты-липучки для электромонтажных работ

из прессованного полиамидного велюрового ламината, толщина около 1,4 мм, самоклеющаяся back to back, пригодна для выполнения примерно 200 различных операций. Цвета: черный и зеленый, клейкая лента с накладками, разрезанными на определенных размеры для выполнения наиболее распространённых электромонтажных работ



лента

№ арт.	Од	Ширина	Кг/100	УЕ	ПЕ
262750	125	черный	12	0,220	20
262752	135	черный	12	0,240	20
262754	180	черный	12	0,300	20
262756	210	черный	16	0,420	20
262758	310	черный	16	0,560	20
262760	125	зеленый	12	0,220	20
262762	135	зеленый	12	0,230	20
262764	180	зеленый	12	0,300	20
262766	210	зеленый	16	0,430	20
262768	310	зеленый	16	0,610	20

лента-липучка в рулоне

№ арт.	Од	Ширина	Кг/100	УЕ	ПЕ
262782	10000	20	10,000	1	1



Кабельные стяжки, принадлежности

приспособление для затягивания и обрезания кабельных стяжек

Перенапряжение и затягивание предотвращаются за счет плавного ограничения натяжения. Обрезание путем поворота инструмента. Регулировка тягового усилия



№ арт.	Ширина	материал	кг	УЕ
262151	2,5-5	пластика	0,240	1

приспособление для затягивания и обрезания кабельных стяжек

Перенапряжение и затягивание предотвращаются за счет плавного ограничения натяжения. Обрезание путем поворота инструмента. Регулировка тягового усилия



№ арт.	Ширина	материал	кг	УЕ
262152	2,5-5	метал	0,334	1

приспособление для затягивания и обрезания кабельных стяжек

Перенапряжение и затягивание предотвращаются за счет плавного ограничения натяжения. Обрезание путем поворота инструмента. Регулировка тягового усилия



№ арт.	Ширина	материал	кг	УЕ
262154	2,5-13	метал	0,365	1

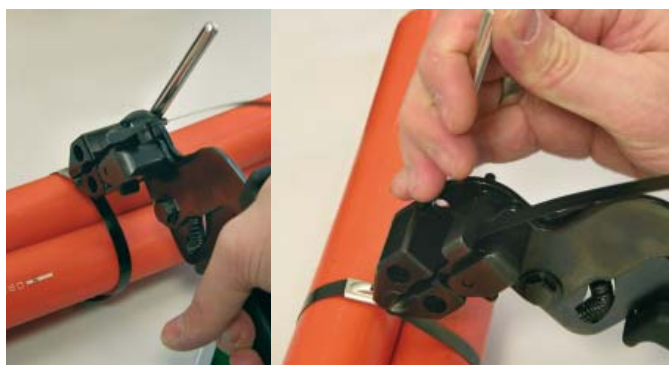
приспособление для затягивания и обрезания кабельных стяжек

Перенапряжение и затягивание предотвращаются за счет плавного ограничения натяжения. Обрезание путем поворота инструмента. Регулировка тягового усилия



№ арт.	Ширина	материал	кг	УЕ
262158	2,5-10	метал	0,303	1

Стальная кабельная стяжка SS 316



гайра[®]

... решения которые убеждают
WWW.GIGA-TOOLS.RU

- 1
- 2
- 3
- 4
- 5
- 6
- 7
- 8
- 9
- 10
- 11
- 12
- 13
- 14
- 15
- 16
- 17
- 18
- 19
- 20
- 21
- 22
- 23
- 24
- 25
- 26
- 27
- 28
- 29
- 30
- 31
- 32
- 33
- 34
- 35
- 36
- 37

Стальная кабельная стяжка SS 316

Стальная кабельная стяжка SS 316

из нержавеющей стали 316 (DIN 1.4401), стойкой к коррозии и излучению, антимагнитной, чрезвычайной устойчивой против высоких температур (сталь от -80 до +538 °C) и агрессивных химикатов, толщина стали 0,3 мм.

Для использования в машиностроении, автомобилестроении, производстве сигнальных устройств, судостроении и горнодобывающей промышленности, в пищевой и химической промышленности, на электростанциях, в метрополитене, на морских буровых платформах, в ветросиловых установках, в области телекоммуникации.



№ арт.	Од	Ширина	Г	Б	Кг/100	УЕ	ПЕ
262940/125	125	4,5	22	45	0,400	100	100
262940/152	152	4,5	25	45	0,230	100	100
262940/200	200	4,5	50	45	0,280	100	100
262940/250	250	4,5	75	45	0,330	100	100
262940/300	300	4,5	75	45	0,420	100	100
262940/360	360	4,5	102	45	0,450	100	100
262940/520	520	4,5	152	45	0,660	25	100
262950/152	152	8,0	25	113	0,480	100	100
262950/200	200	8,0	50	113	0,680	100	100
262950/300	300	8,0	75	113	0,750	100	100
262950/360	360	8,0	102	113	0,920	100	100
262950/520	520	8,0	152	113	1,280	25	100
262950/680	680	8,0	203	113	1,550	25	100
262950/840	840	8,0	254	113	1,840	25	100
262950/1050	1050	8,0	318	113	2,560	25	100
262960/290	290	12,0	80	272	1,500	100	100
262960/360	360	12,0	102	272	1,700	100	100
262960/520	520	12,0	152	272	2,800	25	100
262960/680	680	12,0	203	272	3,300	25	100
262960/840	840	12,0	254	272	4,500	25	100
262960/1000	1000	12,0	302	272	5,000	25	100
262960/1200	1200	12,0	351	272	5,500	25	100

Стальная кабельная стяжка 316 (V4A) с устройством для затягивания

из нержавеющей стали 316 (DIN 1.4401), стойкой к коррозии и излучению, антимагнитной, чрезвычайной устойчивой против высоких температур (сталь от -80 до +538 °C) и агрессивных химикатов, толщина стали 0,3 мм; монтаж без дополнительных инструментов. Для использования в машиностроении, автомобилестроении, производстве сигнальных устройств, судостроении и горнодобывающей промышленности, в пищевой и химической промышленности, на электростанциях, в метрополитене, на морских буровых платформах, в ветросиловых установках, в области телекоммуникации.



№ арт.	Од	Ширина	Г	Кг/100	УЕ	ПЕ
262970/1100	1100	10,0	330	5,500	10	100
262970/1315	1315	10,0	380	6,000	10	100

Стальная кабельная стяжка SS 316

с кабельным защитным покрытием из эпоксидного полиэстера, без галогенов, чёрного цвета из нержавеющей стали 316 (DIN 1.4401), стойкой к коррозии и излучению, антимагнитной, чрезвычайной устойчивой против высоких температур (сталь от -80 до +538 °C) и агрессивных химикатов, толщина стали 0,3 мм,

Для использования в машиностроении, автомобилестроении, производстве сигнальных устройств, судостроении и горнодобывающей промышленности, в пищевой и химической промышленности, на электростанциях, в метрополитене, на морских буровых платформах, в ветросиловых установках, в области телекоммуникации.



№ арт.	Од	Ширина	Г	Б	Кг/100	УЕ	ПЕ
262942/125	125	4,5	22	45	0,190	100	100
262942/152	152	4,5	25	45	0,230	100	100
262942/200	200	4,5	50	45	0,280	100	100
262942/250	250	4,5	60	45	0,330	100	100
262942/300	300	4,5	75	45	0,420	100	100
262942/360	360	4,5	102	45	0,450	100	100
262942/520	520	4,5	152	45	0,660	25	100
262952/152	152	8,0	25	113	0,480	100	100
262952/200	200	8,0	50	113	0,680	100	100
262952/300	300	8,0	75	113	0,750	100	100
262952/360	360	8,0	102	113	0,920	100	100
262952/520	520	8,0	152	113	1,280	25	100
262952/680	680	8,0	203	113	1,550	25	100
262952/840	840	8,0	254	113	1,840	25	100
262952/1050	1050	8,0	318	113	2,560	25	100
262962/290	290	12,0	80	272	1,500	100	100
262962/360	360	12,0	102	272	1,700	100	100
262962/520	520	12,0	152	272	2,800	25	100
262962/680	680	12,0	203	272	3,300	25	100
262962/840	840	12,0	254	272	4,500	25	100
262962/1000	1000	12,0	302	272	5,000	25	100
262962/1200	1200	12,0	351	272	5,500	25	100

Рприспособление для затягивания и обрезания стальных кабельных стяжек

Перенапряжение и затягивание предотвращаются за счет плавного ограничения натяжения. Обрезание путем поворота инструмента. Регулировка тягового усилия



№ арт.	материал	кг	УЕ
262159	метал	0,560	1

кг/100	Вес в кг/100 шт.	УН	Условный номер	А	Длина гильзы	d4	Наружный диаметр	v2	Широкая опрессовка
l	Длина	В	Ширина фланца	М	Метрическая резьба	d2	Диаметр отверстия	s	Толщина материала
ОД	Общая длина	С	Длина фланца	шт.разм.	Штекерные размеры	Е	Длина до центра отверстия	ПЕ	продажная единица
СП	Сечение провода	с1	Длина фланца 1	d1	Внутренний диаметр	v1	Узкая опрессовка	УЕ	упаковочная единица/шт.

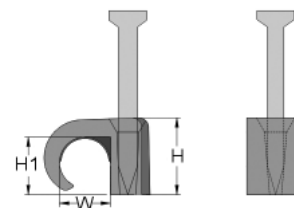
Скобы с гвоздями для крепления кабелей круглого сечения

INFO

Скобы с гвоздями для крепления кабелей круглого сечения

Скобы с гвоздями для крепления кабелей круглого сечения

для крепления и фиксации электропроводов, оптимальная форма в виде когтя для надёжного удержания проводов, фиксируется на кабеле, исполнение со вставленным оцинкованным гвоздём, материал: ударопрочный полиэтилен (ПЭ), без галогенов, термостойкость: от -40 °С до +80 °С, кратковременно примерно до 100 °С.



№ арт.	Цвет	Ø	H	H1	W	Дг	Ø-г	Кг/100	УЕ
262200	прозрачный	2-3	4,3	2,8	2,8	19	1,65	0,032	100
262202	прозрачный	3-5	5,6	3,7	2,9	15	2,0	0,038	100
262204	ярко-белый	3-5	5,6	3,7	2,9	15	2,0	0,038	100
262206	чёрный	5-7	8,0	6,0	5,3	20	2,0	0,100	100
262208	прозрачный	5-7	8,0	6,0	5,3	20	2,0	0,100	100
262209	светло-серый	5-7	8,0	6,0	5,3	35	2,0	0,100	100
262210	ярко-белый	5-7	8,0	6,0	5,3	20	2,0	0,102	100
262212	чёрный	7-10	9,5	7,1	6,8	25	2,0	0,093	100
262214	коричневый	7-10	9,5	7,1	6,8	25	2,0	0,092	100
262215	светло-серый	7-10	9,5	7,1	6,8	35	2,0	0,092	100
262216	красный	7-10	9,5	7,1	6,8	25	2,0	0,093	100
262218	ярко-белый	7-10	9,5	7,1	6,8	25	2,0	0,092	100
262220	чёрный	10-14	13,0	10,3	9,4	35	2,0	0,166	100
262222	ярко-белый	10-14	13,0	10,3	9,4	35	2,0	0,162	100
262223	светло-серый	10-14	13,0	10,3	9,4	44	2,0	0,162	100
262224	чёрный	14-20	17,1	13,7	13,1	40	2,5	0,136	50
262226	ярко-белый	14-20	17,1	13,7	13,1	40	2,5	0,138	50
262227	светло-серый	14-20	17,1	13,7	13,1	44	2,5	0,138	100
262228	чёрный	18-22	19,5	17,0	16,4	38	3,2	0,402	50
262230	ярко-белый	18-22	19,5	17,0	16,4	38	3,2	0,396	50
262232	чёрный	22-26	21,0	19,5	24,0	38	3,2	0,464	50
262234	ярко-белый	22-26	21,0	19,5	24,0	38	3,2	0,458	50
262235	светло-серый	22-26	21,0	19,5	24,0	44	3,2	0,458	50

Скобы с гвоздями для крепления плоских кабелей

для крепления и фиксации электропроводов, оптимальная форма в виде когтя для надёжного удержания проводов, фиксируется на кабеле, исполнение со вставленным оцинкованным гвоздём, материал: ударопрочный полиэтилен (ПЭ), без галогенов, термостойкость: от -40 °С до +80 °С, кратковременно примерно до 100 °С.



№ арт.	Цвет	Ø	H	H1	W	Дг	Ø-г	Кг/100	УЕ
262236	прозрачный	2-4	4,0	2,0	4,0	15	2,0	0,032	100
262238	прозрачный	3-5	5,2	3,3	4,6	15	2,0	0,038	100
262240	прозрачный	4-6	5,9	3,8	5,8	15	2,0	0,047	100
262242	светло-серый	5-8	7,5	4,9	7,9	25	2,0	0,107	100
262243	ярко-белый	5-8	7,5	4,9	7,9	25	2,0	0,103	100
262244	светло-серый	6-10	8,2	5,8	9,8	25	2,0	0,120	100
262245	ярко-белый	6-10	8,2	5,8	9,8	25	2,0	0,120	100
262246	светло-серый	7-14	9,3	6,5	11,8	25	2,0	0,176	100
262247	ярко-белый	7-14	9,3	6,5	11,8	25	2,0	0,174	100
262248	светло-серый	9-18	12,2	9,4	16,7	22	2,5	0,237	100
262249	ярко-белый	9-18	12,2	9,4	16,7	22	2,5	0,236	100

Дг = Длина гвоздя
 Ø-г = Диаметр гвоздя
 H = высота
 H1 = высота 1
 W = ширина(отверстия)

haupa®

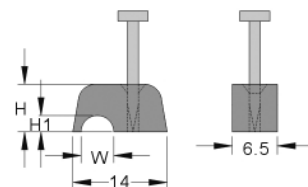
... решения которые убеждают
 WWW.GIGA-TOOLS.RU

- 1
- 2
- 3
- 4
- 5
- 6
- 7
- 8
- 9
- 10
- 11
- 12
- 13
- 14
- 15
- 16
- 17
- 18
- 19
- 20
- 21
- 22
- 23
- 24
- 25
- 26
- 27
- 28
- 29
- 30
- 31
- 32
- 33
- 34
- 35
- 36
- 37

Скобы с гвоздями для крепления кабелей круглого сечения

Скобы с гвоздями для крепления кабелей круглого сечения

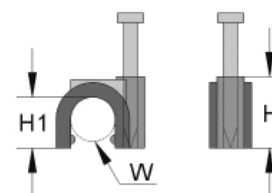
для крепления и фиксации электропроводов, исполнение со вставленным оцинкованным гвоздём, материал: ударопрочный полиэтилен (ПЭ), без галогенов, термостойкость: от -40 °С до +80 °С, кратковременно примерно до 100 °С.



№ арт.	Цвет	∅	W	Дг	∅-г	Кг/100	УЕ
262254	светло-серый	4,1	4,1	15	2,0	0,083	100
262256	прозрачный	4,1	4,1	20	2,0	0,089	100
262258	светло-серый	7,0	7,0	20	2,0	0,103	100
262260	светло-серый	9,0	9,0	20	2,0	0,178	100
262262	светло-серый	13,2	13,2	20	2,0	0,225	100

Скобы с гвоздями по стандарту ISO

для крепления и фиксации электропроводов, фиксируется на кабеле, исполнение со вставленным оцинкованным гвоздём, материал: ударопрочный полиэтилен (ПЭ), без галогенов, термостойкость: от -40 °С до +80 °С, кратковременно примерно до 100 °С.



№ арт.	Цвет	∅	H	H1	W	Дг	∅-г	Кг/100	УЕ
262264	светло-серый	2,75	4,5	2,6	2,75	20	2,0	0,083	100
262266	светло-серый	6,0	9,0	6,6	6,0	20	2,0	0,100	100
262268	светло-серый	8,0	12,9	9,0	8,0	25	2,0	0,131	100
262270	светло-серый	9,0	12,0	9,0	9,0	22	2,0	0,132	100
262272	светло-серый	10,0	13,8	10,4	9,3	25	2,0	0,145	100
262274	светло-серый	2,75	4,5	2,6	2,75	19	1,65	0,047	100
262276	светло-серый	3,5	5,9	3,7	3,5	15	2,0	0,060	100
262278	светло-серый	4,0	6,6	4,2	4,0	18	2,5	0,091	100
262280	светло-серый	5,0	7,6	5,0	5,0	18	2,5	0,100	100
262282	светло-серый	6,0	9,0	6,6	6,0	18	2,5	0,106	100
262284	светло-серый	6,0	10,5	6,9	6,0	20	2,5	0,119	100
262286	светло-серый	7,0	11,0	7,5	7,0	22	2,5	0,128	100
262288	светло-серый	8,0	12,9	8,15	8,0	22	2,5	0,136	100
262290	светло-серый	9,0	12,0	9,0	9,0	22	2,5	0,138	100
262292	светло-серый	9,5	13,8	10,4	9,3	25	2,5	0,156	100
262294	светло-серый	11,0	16,6	12,2	11,0	27	2,5	0,234	100
262296	светло-серый	12,0	16,0	12,3	12,0	27	2,5	0,223	100
262298	светло-серый	14,0	20,5	15,6	14,0	35	3,0	0,345	100
262300	светло-серый	16,0	21,7	17,0	16,5	38	3,2	0,472	100
262302	светло-серый	18,0	22,0	17,5	18,0	38	3,2	0,457	100
262304	светло-серый	20,0	23,5	18,5	20,0	38	3,2	0,254	50
262306	светло-серый	22,0	27,8	23,0	22,0	42	3,2	0,321	50
262308	светло-серый	25,0	30,4	25,0	25,0	47	3,2	0,433	50
262310	светло-серый	32,0	40,0	33,5	32,0	56	3,6	0,306	25

Дг = Длина гвоздя
 ∅-г = Диаметр гвоздя
 H = высота
 H1 = высота 1
 W = ширина(отверстия)

кг/100	Вес в кг/100 шт.	УН	Условный номер	A	Длина гильзы	d4	Наружный диаметр	v2	Широкая опрессовка
l	Длина	В	Ширина фланца	M	Метрическая резьба	d2	Диаметр отверстия	s	Толщина материала
ОД	Общая длина	с	Длина фланца	шт.разм.	Штекерные размеры	E	Длина до центра отверстия	ПЕ	продажная единица
СП	Сечение провода	с1	Длина фланца 1	d1	Внутренний диаметр	v1	Узкая опрессовка	УЕ	упаковочная единица/шт.