

## № 6841

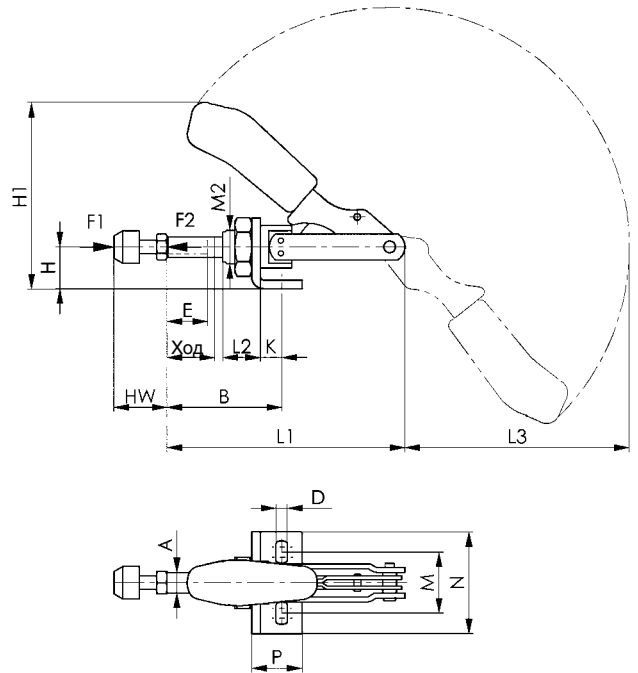
### Шатунное зажимное устройство

с **маленькой угловой опорой**. Прижимное и натяжное устройство. (Шатун и рычаг движутся синхронно). Длинная направляющая шатуна с крепежной резьбой и гайкой. Оцинковано и пассивировано. Заклепки из нержавеющей стали, которые при размерах 2 и 3 находятся в закаленных опорных втулках. Детали рычага и шатуна из улучшенной стали. Опорные участки смазаны. Рычаг поворачивается под любым углом к опорной плоскости. При размерах 0, 2 и 3: Эргономичная, маслястойкая ручка с большим подручником и мягкой вставкой.

**В комплекте с оцинкованным прижимным винтом № 6880 из улучшенной стали.**

№ заказа	Размер	F1 [kN]	F2 [kN]	Зажимной винт	Вес [g]
94094	0	0,8	0,8	M 4x20	65
94110	1	1,0	1,0	M 4x20	125
94128	2	2,0	2,0	M 6x25	245
94136	3	2,5	2,5	M 8x35	445
94151	5	4,5	4,5	M12x50	880
94367	5-M27	4,5	4,5	M12x50	900

Также возможны поставки моделей из нержавеющей стали (№ 6841NI) и в матовом черном оцинкованном исполнении (№ 6 841B)!



### Таблица размеров

№ заказа	Размер	A	B мин.	B макс.	D	E	H	H1	Ход	HW мин.	HW макс.	K	L1	L2	L3	M	M2	N	P
94094	0	6,5	17,0	33,0	4,5	13	12	47	16	12	20	6,5	66,0	10	52	16,0	M10x1,0	25	16
94110	1	8,0	24,5	44,5	4,5	20	15	60	20	12	20	7,0	91,0	16	72	16,0-19,5	M12x1,5	30	20
94128	2	10,0	32,5	57,5	5,6	25	20	95	26	17	25	12,5	114,0	19	105	31,8-36,0	M16x1,5	50	34
94136	3	12,0	37,0	69,0	6,5	30	25	110	32	22	35	13,0	140,0	22	129	29,5-42,5	M20x1,5	60	30
94151	5	16,0	41,5	81,5	8,5	50	30	126	40	30	50	15,0	171,5	25	154	29,0-46,0	M24x1,5	65	35
94367	5-M27	16,0	41,5	81,5	8,5	50	30	126	40	30	50	15,0	171,5	25	154	29,0-46,0	M27x2,0	65	35



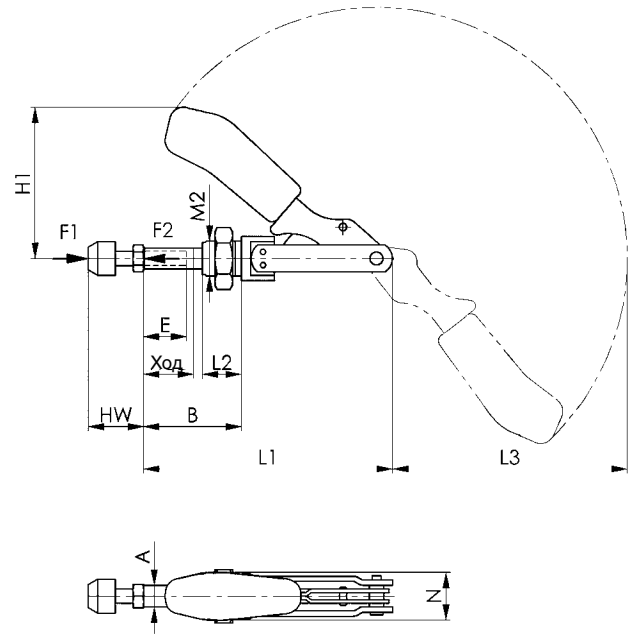
## № 6840

### Шатунное зажимное устройство

**без угловой опоры.** Прижимное и натяжное устройство. (Шатун и рычаг движутся синхронно). Длинная направляющая шатуна с крепежной резьбой и гайкой. Оцинковано и пассивировано. Заклепки из нержавеющей стали, которые при размерах 2 и 3 находятся в закаленных опорных втулках. Детали рычага и шатуна из улучшенной стали. Опорные участки смазаны. Шатунное зажимное устройство с торцевой резьбой для непосредственного монтажа на металлические стенки или устройства. При размерах 0, 2 и 3: Эргономичная, маслостойкая ручка с большим подручником и мягкой вставкой.

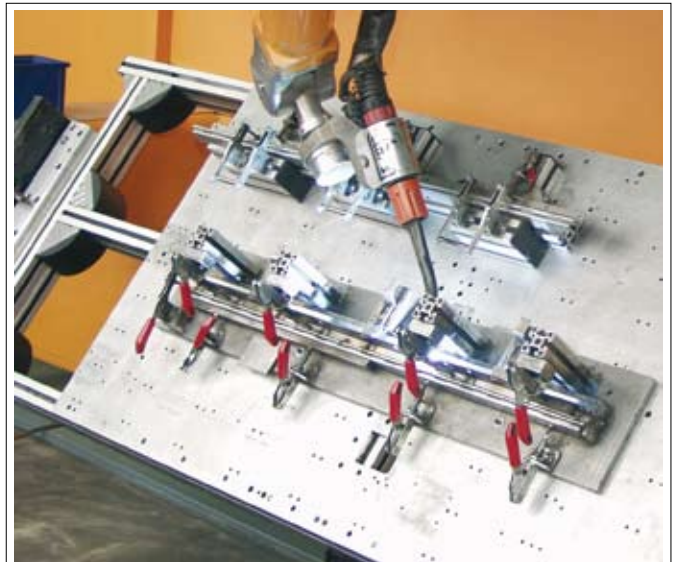
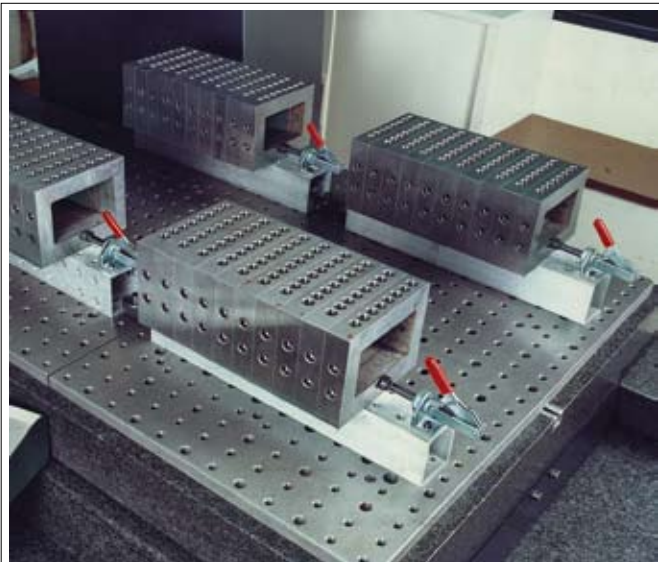
**В комплекте с оцинкованным зажимным винтом № 6880 из улучшенной стали.**

№ заказа	Размер	F1 [kN]	F2 [kN]	Зажимной винт	Вес [g]
93906	0	0,8	0,8	M 4x20	60
93914	1	1,0	1,0	M 4x20	100
93922	2	2,0	2,0	M 6x25	245
93930	3	2,5	2,5	M 8x35	330
93955	5	4,5	4,5	M12x50	700
94359	5-M27	4,5	4,5	M12x50	720



### Таблица размеров

№ заказа	Размер	A	B мин.	B макс.	E	H1	Ход	HW мин.	HW макс.	L1	L2	L3	M2	N
93906	0	6,5	10,5	26,5	13	35	16	12	20	66,0	10	52	M10x1,0	15
93914	1	8,0	17,5	37,5	20	45	20	12	20	91,0	16	72	M12x1,5	18
93922	2	10,0	20,0	45,0	25	75	26	17	25	114,0	19	105	M16x1,5	21
93930	3	12,0	24,0	56,0	30	85	32	22	35	140,0	22	129	M20x1,5	27
93955	5	16,0	26,5	66,5	50	96	40	30	50	171,5	25	154	M24x1,5	31
94359	5-M27	16,0	26,5	66,5	50	96	40	30	50	171,5	25	154	M27x2,0	31



Возможны технические изменения.

№ 6844

## Шатунное зажимное устройство

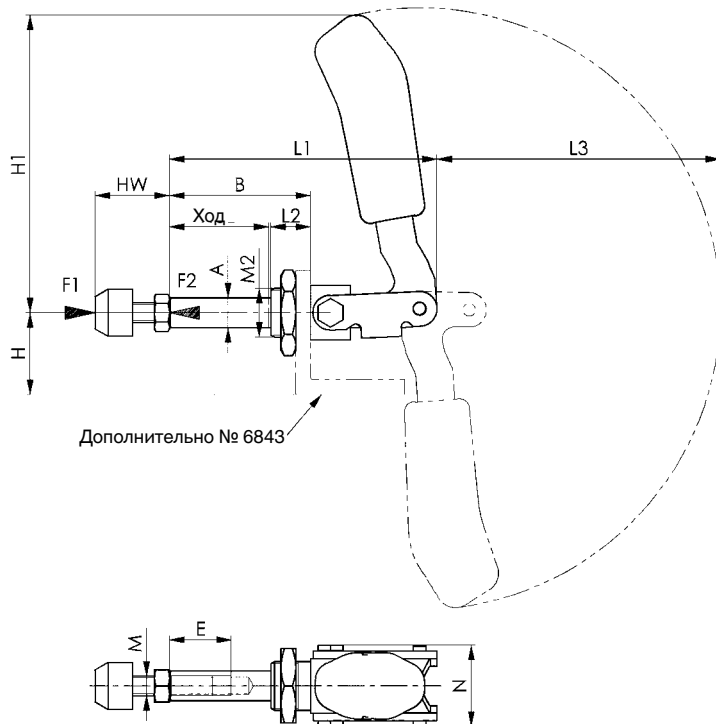
**Короткая конструкция.** Прижимное и натяжное устройство.  
 Длинная направляющая шатуна с крепежной резьбой и гайкой.  
 Оцинковано и пассивировано. Заклепка из нержавеющей стали.  
 Пригнанный винт из улучшенной стали. Опорные участки смазаны.  
 Эргономичная, маслостойкая ручка с большим подручником и мягкой вставкой.  
**В комплекте с оцинкованным прижимным винтом № 6880 из улучшенной стали.**

№ заказа	Размер	F1 [kN]	F2 [kN]	Зажимной винт	Вес [g]
94300	2	1,0	1,0	M 6x25	130
94318	3	2,5	2,5	M 8x35	320
94334	5	4,0	4,0	M12x50	1200
92676	5-M27	4,0	4,0	M12x50	1200

Также возможна поставка модели из нержавеющей стали (№ 6844NI)!

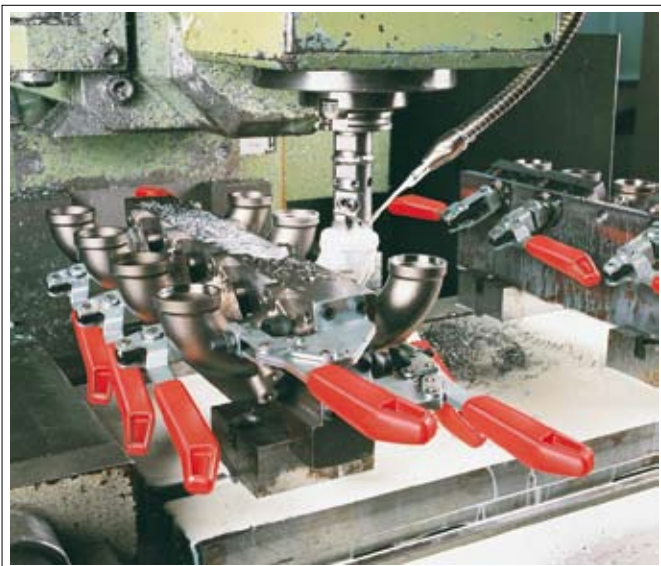
### Применение:

Шатунное зажимное устройство можно закрепить на металлических стенках или на корпусе приспособления с помощью торцевой резьбы. Кроме того, предусмотрено фланцевое соединение с помощью угловой опоры № 6843.



### Таблица размеров

№ заказа	Размер	A	B	E	H	H1	Ход	HW мин.	HW макс.	L1	L2	L3	M	M2	N
94300	2	10	35	15	24	76	21	18	27	70	13	82	M 6	M16x1,5	31
94318	3	12	56	25	33	128	40	22	35	110	16	130	M 8	M20x1,5	33
94334	5	16	92	35	37	148	67	30	50	175	24	138	M12	M24x1,5	50
92676	5-M27	16	92	35	37	148	67	30	50	175	24	138	M12	M27x2,0	50



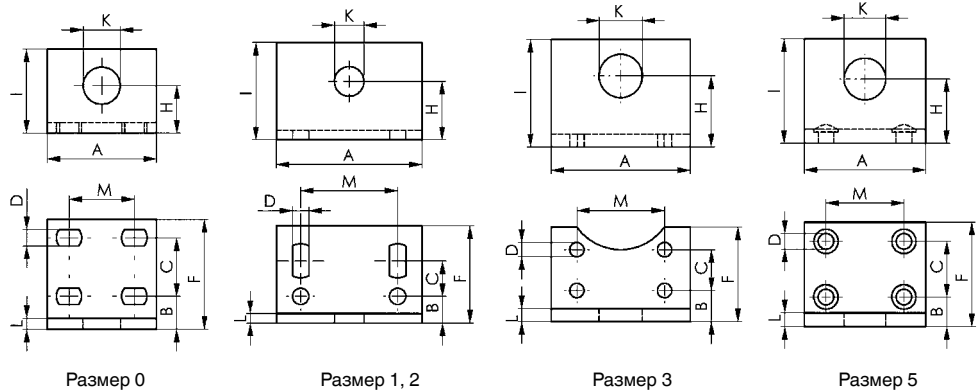
## № 6843

### Угловая опора, стабильная

для № 6840 и № 6844. Расширенная область применения за счет большой высоты зажима, для монтажа в приспособлениях. Крепление с помощью 4 винтов.

№ заказа	Размер	A	B	C	D	F	H	I	K	L	M	Вес [g]
94003	0	30	9,0	16,0	4,5	30	13	23	10,2	3	15,5-20,5	35
94011	1	60	11,0	11-18	6,7	40	24	40	12,2	4	40,0	135
94029	2	60	11,0	11-18	6,7	40	24	40	16,0	5	40,0	160
94037	3	65	14,5	19,0	6,7	44	33	50	20,2	6	41,0	235
94052	5	70	17,0	32,0	9,0	60	37	60	24,0	8	45,0	450
94391	5-M27	70	17,0	32,0	9,0	60	37	60	27,0	8	45,0	440

Также возможна поставка модели из нержавеющей стали (№ 6843NI)!



## № 6845

### Шатунное зажимное устройство

#### Прижимное устройство.

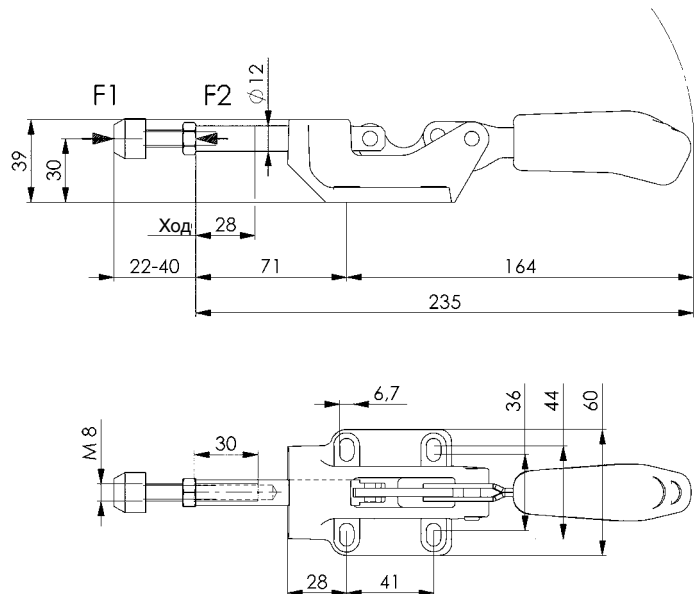
(Шатун и рычаг движутся в противоположном направлении). Модель с длинной направляющей шатуна. Основная часть из ковкого чугуна, лакированная. Детали рычага и шатун из улучшенной стали, оцинкованы и пассивированы. Заклепки из нержавеющей стали,двигающиеся в закаленных опорных втулках. Опорные участки смазаны. Эргономичная, маслостойкая ручка с большим подручником и мягкой вставкой.

В комплекте с прижимным винтом № 6880-3 из улучшенной стали.

№ заказа	Размер	F1 [kN]	Зажимной винт	Вес [g]
94243	3	4	M8x35	540

#### Преимущество:

- Малая высота в положении зажима
- совместим с шатунным зажимным устройством AMF № 6842-3



Возможны технические изменения.

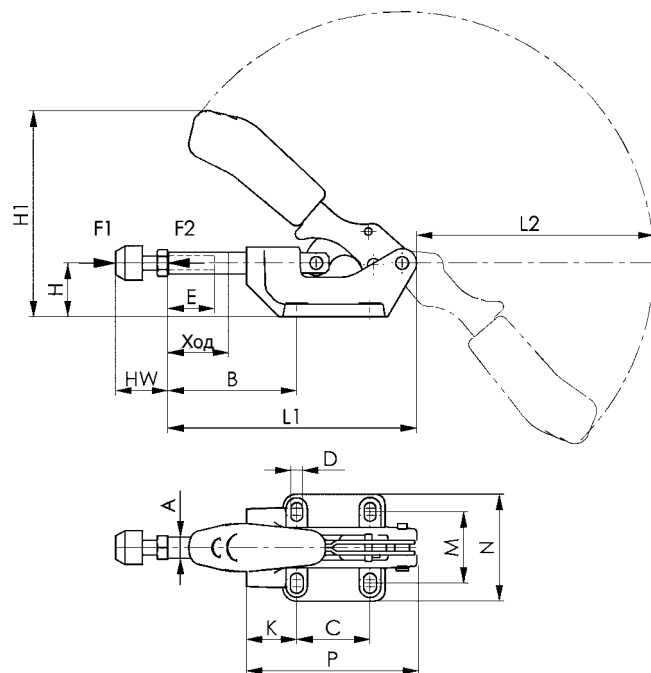
## № 6842

### Тяжелое шатунное зажимное устройство

Прижимное и натяжное устройство.

(Шатун и рычаг движутся синхронно). Тяжелая модель с длинной направляющей шатуна. Основная часть из ковкого чугуна, лакированная. Детали рычага и шатуна из улучшенной стали, оцинкованы и пассивированы. Заклепки из нержавеющей стали, в устройстве размера 3 находятся в закаленных опорных втулках. Опорные участки смазаны. Эргономичная, маслостойкая ручка с большим подручником и мягкой вставкой при размере 3. В комплекте с оцинкованным прижимным винтом № 6880 из улучшенной стали.

№ заказа	Размер	F1 [kN]	F2 [kN]	Зажимной винт	Вес [g]
94235	3	4	4	M 8x35	540
94250	5	10	10	M12x50	1115
94276	7	25	25	M12x50	2840



### Таблица размеров

№ заказа	Размер	A	B мин.	B макс.	C	D	E	H	H1	Ход	HW мин.	HW макс.	K	L1	L2	M	N	P
94235	3	12	40	72	41	6,5	30	30	115	32	35	48	28	140	130	36-44	60	96
94250	5	16	58	98	41	8,5	50	38	134	40	30	50	46	172	140	41-50	70	122
94276	7	22	59	105	70	11,0	50	55	180	50	30	50	45	218	192	57-65	93	158



Возможны технические изменения.

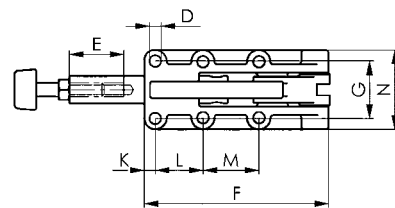
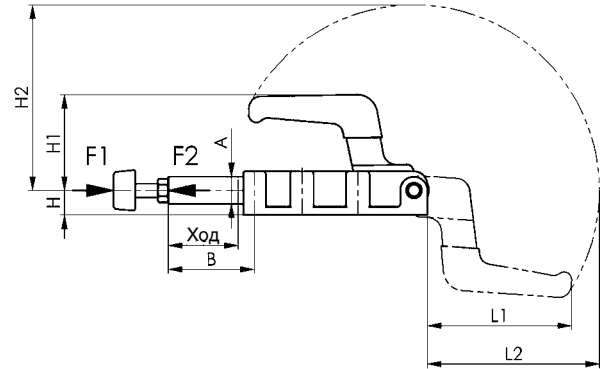
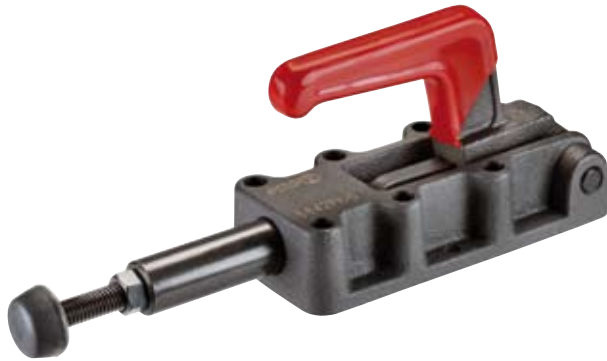
## № 6842PK

### Тяжелое шатунное зажимное устройство

с массивным рычагом. Прижимное и натяжное устройство. (Шатун и рычаг движутся синхронно). Тяжелая модель с длинной направляющей шатуна. Основная часть из вороненого ковкого чугуна. Закаленные болты. Детали рычага и шатуна из улучшенной стали, вороненые. Ручка из красной, маслостойкой пластмассы.

В комплекте с прижимным винтом № 6880 из улучшенной стали.

№ заказа	Размер	F1 [kN]	F2 [kN]	Зажимной винт	Вес [g]
92544	4	7	7	M 8x35	590
92569	5	12	12	M10x50	1650
92585	7	25	25	M12x50	4150
92601	8	45	45	M16x80	7420



### Таблица размеров

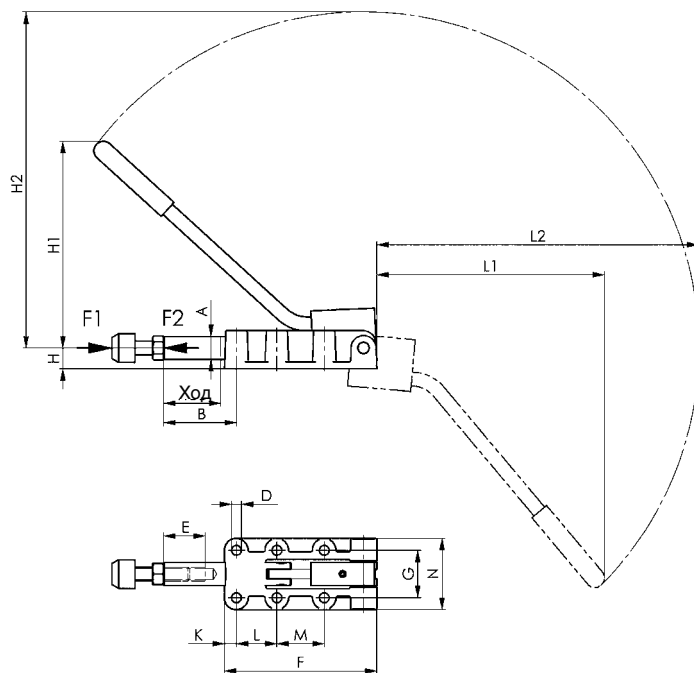
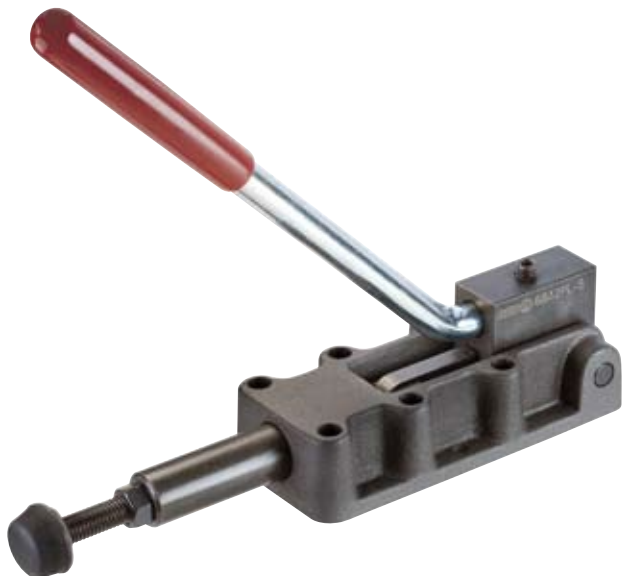
№ заказа	Размер	A	B	D	E	F	G	H	H1	H2	Ход	K	L	L1	L2	M	N
92544	4	14	63	5,5	30	90	33,3	12	42,5	96	32	25,0	36,5	69,0	88,0	-	47
92569	5	20	63	8,5	50	137	41,0	18	70,0	136	50	8,0	35,0	105,0	126,0	41	62
92585	7	25	114	10,5	50	198	54,0	22	93,5	196	75	12,0	45,0	151,5	183,5	45	84
92601	8	30	149	10,5	60	254	57,0	28	111,5	247	100	14,5	70,0	196,0	232,0	70	86

## № 6842PL

### Тяжелое шатунное зажимное устройство

с перемещаемым рычагом. Прижимное и натяжное устройство. (Шатун и рычаг движутся синхронно). Тяжелая модель с длинной направляющей шатуна. Основная часть из вороненого ковкого чугуна. Закаленные болты. Детали рычага и шатуна из улучшенной стали, вороненые. Оцинкованный пассивированный рычаг с ручкой из красной, маслостойкой пластмассы. В комплекте с прижимным винтом № 6880 из улучшенной стали.

№ заказа	Размер	F1 [kN]	F2 [kN]	Зажимной винт	Вес [g]
92627	4	7	7	M 8x35	650
92643	5	12	12	M10x50	1600
92668	7	25	25	M12x50	4280
92684	8	45	45	M16x80	7720



### Таблица размеров

№ заказа	Размер	A	B	D	E	F	G	H	H1	H2	Ход	K	L	L1	L2	M	N
92627	4	14	63	5,5	30	90	33,3	12	115,0	190,0	32	25,0	36,5	128	182	-	47
92643	5	20	63	8,5	50	137	41,0	18	178,5	290,5	50	8,0	35,0	197	279	41	58
92668	7	25	114	10,5	50	198	54,0	22	246,0	392,0	75	12,0	45,0	267	374	45	84
92684	8	30	149	10,5	60	254	57,0	28	323,0	523,0	100	14,5	70,0	365	501	70	86